



GAT MONTHLY MEMBERSHIP PROGRESS REPORT

Results as of: 3/31/2021

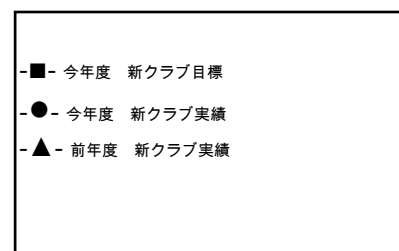
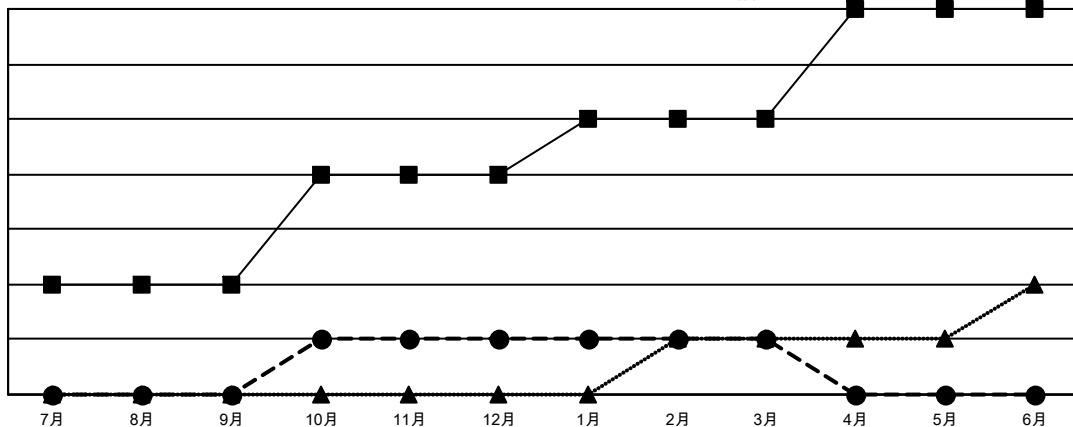
Multiple District 337

LOCATION: JAPAN

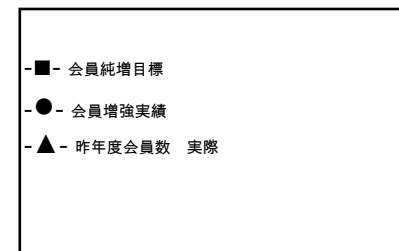
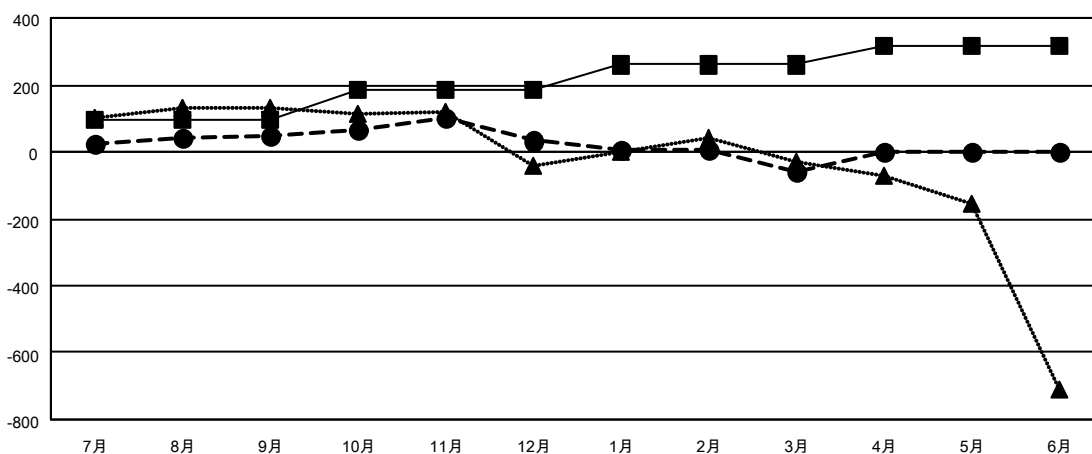
クラブ			
結果：2020-2021			
四半期	新クラブ目標	新クラブ	解散クラブ
7月/8月/9月	2	0	1
10月/11月/12月	2	1	2
1月/2月/3月	1	0	1
4月/5月/6月	2	0	0

名			
結果：2020-2021			
四半期	会員純増目標	会員増強実績	退会者(転籍を含む)実際
7月/8月/9月	95	317	251
10月/11月/12月	90	263	266
1月/2月/3月	75	154	237
4月/5月/6月	55	0	0

新クラブ目標及び実績累計



会員目標及び実績累計



解散クラブ: 4	248 CLUBS OF 382 一名以上の新会員を登録	男女別
退会者		男性 10,950 (75.65%)
物故会員 77		女性 3,524 (24.35%)
クラブ解散 22	会員累計データを見るには、 ここをクリック	世帯主/家族会員合計 4,933
その他 655		国際会費半額の家族会員 2,758
合計 754		